



## Les parcours-découvertes à l'Artothèque

Une série de plusieurs parcours destinés à différentes tranches d'âge comme des voyages-découvertes entre théorie et pratique.



parcours-découverte  
à l'Artothèque



## Parcours sensoriel à l'Artothèque MATERNELLES

La collection de l'Artothèque est d'une richesse sans pareille pour aborder l'art avec les tout-petits, dès la 2<sup>e</sup> maternelle. C'est pourquoi le parcours ludique existant pour les primaires a été adapté spécialement pour les plus jeunes en complicité avec des institutrices de classes maternelle.

### 1) Phase « observation »

Par petits groupes, les enfants partent à la recherche d'œuvres d'art dans l'espace grâce à des indices. On les regarde ensemble, on aborde les couleurs, les matières, les formes...

### 2) Phase « toucher »

Les enfants devront retrouver des œuvres à l'aveugle cachées dans des boîtes. Réflexion autour des matières, des ressentis (lisse, rugueux, froid, chaud, ...)

### 3) Phase « pratique » / Choix d'un des 2 ateliers

- Création personnelle à partir d'une œuvre de l'artiste Frank Vantournhout à compléter avec des gommettes de couleur selon son envie.
- Atelier de collage avec différentes parties d'œuvres de l'Artothèque à recomposer pour créer une nouvelle œuvre personnelle.

### 4) Conclusion

Mise en commun des expériences de chacun.

**PUBLIC** de la 2<sup>e</sup> à la 3<sup>e</sup> maternelle

**DATES**: mardi, mercredi ou jeudi en matinée

**LIEU**: Artothèque de Wolubilis,  
Place du Temps Libre 7B - 1<sup>e</sup> étage,  
1200 Bruxelles

**PRIX**: visite d'1h30 - 1€ / enfant

**INFO & RÉSERVATION** :

[v.lozet@woluwe1200.be](mailto:v.lozet@woluwe1200.be) / 02 761 60 24



# Parcours-découverte Couleurs MATERNELLES

Parcours-découverte  
à l'Artothèque

Comme seconde approche après la visite « Parcours sensoriel », plus générale, plongez dans le monde des couleurs avec votre classe de maternelles.

## 1) Phase « observation & expérience »

Discussion autour des couleurs, différence entre les couleurs primaires/secondaires, froides/chaudes, claires/foncées ; recherche de tableaux dans l'Artothèque guidés par les couleurs + Petite expérience de mélange de couleurs pour mieux comprendre comment obtenir les couleurs secondaires à partir de couleurs primaires.

## 2) Phase « ludique »

Jeu ludique en petits groupes à partir du jeu TiTaTaTri de l'artiste Anita Drisch : s'amuser avec les couleurs de ce jeu de logique.

## 3) Phase « pratique »

Atelier Collage & Pastel : s'amuser à ajouter des touches de couleurs à des œuvres en noir et blanc de l'Artothèque.

## 4) Conclusion

Mise en commun des expériences de chacun et lecture d'une histoire.

**PUBLIC** de la 2<sup>e</sup> à la 3<sup>e</sup> maternelle

**DATES**: mardi, mercredi ou jeudi en matinée

**LIEU**: Artothèque de Wolubilis,  
Place du Temps Libre 7B- 1<sup>e</sup> étage,  
1200 Bruxelles

**PRIX**: visite d'1h30 - 1€ / enfant

**INFO & RÉSERVATION** :

[v.lozet@woluwe1200.be](mailto:v.lozet@woluwe1200.be) / 02 761 60 24



## Parcours-découverte Sculpture MATERNELLES

Parcours-découverte  
à l'Artothèque

Ce module se consacre uniquement à la technique de la sculpture. Découverte des œuvres d'art de l'Artothèque en 3D, réflexion autour des matières et des formes et atelier pratique.

### 1) phase « observation »

Par petits groupes, petit jeu de piste à la découverte de différentes sculptures au sein de l'Artothèque et découverte de la boîte à outils du sculpteur.

### 2) les formes & les matières

Par petits groupes, découverte des « sacs de matières » (pierre, bois, métal, corde, plastique, ...) et « sacs de formes » : cube, ligne, sphère,... et recherche d'œuvres réalisées dans ces matières ou qui s'apparentent à ces formes.

### 3) phase « pratique »

Atelier ReMida : créer sa propre sculpture éphémère avec différents matériaux de récupération à partir de différents thèmes (ex. sculpture bleue, créer un jardin, composition libre...). La sculpture sera éphémère car elle restera sur place mais pourra être prise en photo en souvenir.

**PUBLIC** de la 2<sup>e</sup> à la 3<sup>e</sup> maternelle

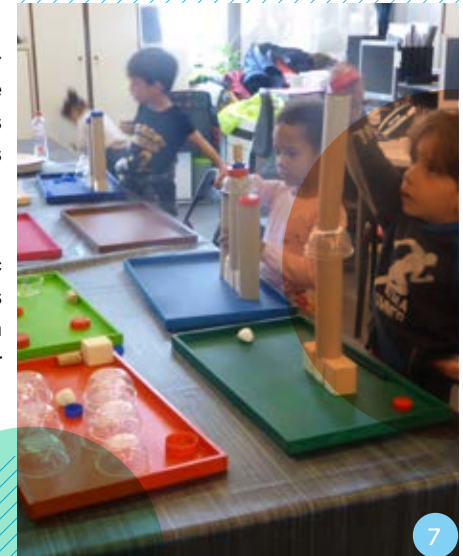
**DATES**: mardi, mercredi ou jeudi en matinée

**LIEU**: Artothèque de Wolubilis,  
Place du Temps Libre 7B- 1<sup>e</sup> étage,  
1200 Bruxelles

**PRIX**: visite d'1h30 - 1€ / enfant

**INFO & RÉSERVATION** :

[v.lozet@woluwe1200.be](mailto:v.lozet@woluwe1200.be) / 02 761 60 24



# Parcours-découverte

## Clés pour l'art contemporain - PRIMAIRES

Parcours-découverte  
à l'Artothèque

Promenade au cœur de l'art contemporain pendant une matinée à l'Artothèque. Premier aperçu de l'art contemporain dans ses généralités. D'autres parcours-découvertes permettront d'approfondir les différentes disciplines après cette première visite d'initiation.

### 1) Introduction à partir d'œuvres de l'Artothèque

Observation, réflexion et discussion par petits groupes autour d'une œuvre de l'Artothèque

### 2) Analyse ludique

Découverte des multiples disciplines de l'art contemporain à travers un petit jeu ludique d'analyse d'œuvres d'art à partir de mots-clés.

### 3) Choix d'un des thèmes suivants à développer + atelier plastique:

L'art c'est un concept / l'art c'est multiple / l'art ça raconte

### 4) Conclusion

Mise en commun des expériences de chacun.

### Aperçu des thèmes abordés:

- Explorer de nouveaux concepts liés à l'art
- Découvrir le travail d'artistes contemporains
- Observer des œuvres d'art « autrement »
- Discuter par petits groupes et tous ensemble, échanger des points de vue, partager ses émotions, ...

**PUBLIC:** de la 1<sup>re</sup> à la 6<sup>e</sup> primaire

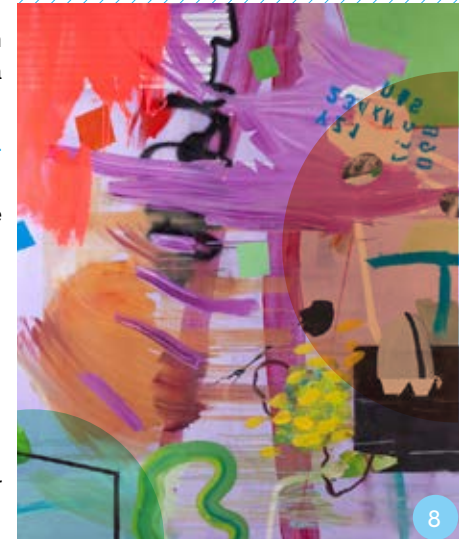
**DATES:** mardi, mercredi ou jeudi en matinée

**LIEU:** Artothèque de Wolubilis,  
Place du Temps Libre 7B - 1<sup>er</sup> étage,  
1200 Bruxelles

**PRIX:** visite d'une matinée - 1€ / enfant

**INFO & RÉSERVATION :**

[v.lozet@woluwe1200.be](mailto:v.lozet@woluwe1200.be) / 02 761 60 24



# Parcours-découverte Couleurs PRIMAIRES

Parcours-découverte  
à l'Artothèque

Comme seconde approche après la visite « Clés pour l'art contemporain », plus générale, plongez dans le monde des couleurs avec votre classe de primaires.

## 1) phase « observation »

Recherche de couleurs bien précises dans des œuvres de l'Artothèque, les mettre en lien avec les émotions que l'on ressent et des expressions de la langue française utilisant des couleurs.

## 2) phase « ludique »

Jeu ludique en petits groupes à partir du jeu TiTaTa de l'artiste Anita Drisch : s'amuser avec les couleurs de ce jeu de logique.

## 3) phase « pratique »

Peinture : Expérimenter les couleurs et créer à partir d'une couleur choisie son propre camaïeu du clair au foncé avec la technique de la peinture.

**PUBLIC** de la 1<sup>e</sup> à la 6<sup>e</sup> primaire

**DATES**: mardi, mercredi ou jeudi en matinée

**LIEU**: Artothèque de Wolubilis,  
Place du Temps Libre 7B- 1<sup>e</sup> étage,  
1200 Bruxelles

**PRIX**: visite d'1h30 - 1€ / enfant

**INFO & RÉSERVATION** :

[v.lozet@woluwe1200.be](mailto:v.lozet@woluwe1200.be) / 02 761 60 24



# Parcours-découverte Peinture PRIMAIRES

Parcours-découverte  
à l'Artothèque

Ce module se consacre uniquement à la technique de la peinture. Découverte de la boîte à outils du peintre, réflexion sur les caractéristiques de la peinture par rapport aux autres disciplines des arts plastiques et atelier pratique.

## 1) phase « introduction »

Brainstorming commun avec toute la classe autour du sujet de la peinture (outils, matériaux, techniques, styles,...) et découverte de la boîte à outils du peintre et de différentes techniques de peinture.

## 2) phase « observation »

La classe est partagée en petits groupes de 3-4 élèves. Chaque groupe reçoit quelques fiches avec des propositions de composition de peinture et des techniques différentes. Ballade dans les grilles pour retrouver les œuvres d'art qui correspondent aux consignes. Présentation au reste de la classe.

## 3) phase « pratique »

Gouache : Réalisation d'une œuvre collective sur une grande feuille de papier kraft, à partir d'éléments repris dans des œuvres de l'Artothèque qui plaisent aux enfants et qu'ils ont préalablement esquissés sur un brouillon. Technique de peinture au bambou.

**PUBLIC** de la 1<sup>re</sup> à la 6<sup>e</sup> primaire

**DATES**: mardi, mercredi ou jeudi en matinée

**LIEU**: Artothèque de Wolubilis,  
Place du Temps Libre 7B- 1<sup>er</sup> étage,  
1200 Bruxelles

**PRIX**: visite d'1h30 - 1€ / enfant

**INFO & RÉSERVATION** :

[v.lozet@woluwe1200.be](mailto:v.lozet@woluwe1200.be) / 02 761 60 24



## Parcours-découverte Sculpture PRIMAIRES

Parcours-découverte  
à l'Artothèque

Ce module se consacre uniquement à la technique de la sculpture. Découverte des œuvres d'art de l'Artothèque en 3D, réflexion autour des matières et des formes et atelier pratique.

### 1) phase « observation »

Par petits groupes, analyse des différents points de vue que l'on peut avoir autour d'une sculpture. Réalisation de croquis à partir de différents angles.

### 2) les outils & les matières

Par petits groupes, découverte de la boîte à outils du sculpteur et des « sacs de matières ».

### 3) phase « pratique »

Atelier ReMida : créer sa propre sculpture éphémère avec différents matériaux de récupération à partir de différents thèmes (ex. sculpture bleue, créer un jardin, composition libre...) La sculpture sera éphémère car elle restera sur place mais pourra être prise en photo en souvenir.

**PUBLIC** de la 1<sup>e</sup> à la 6<sup>e</sup> primaire

**DATES**: mardi, mercredi ou jeudi en matinée

**LIEU**: Artothèque de Wolubilis,  
Place du Temps Libre 7B- 1<sup>e</sup> étage,  
1200 Bruxelles

**PRIX**: visite d'1h30 - 1€ / enfant

**INFO & RÉSERVATION** :

[v.lozet@woluwe1200.be](mailto:v.lozet@woluwe1200.be) / 02 761 60 24





## Parcours-découverte Gravure PRIMAIRES



Parcours-découverte  
à l'Artothèque

Ce module se consacre uniquement à la technique de la gravure. Découverte des œuvres d'art de l'Artothèque réalisées avec cette technique particulière.

### 1) phase « théorique »

Découverte de la boîte à outils du graveur + quelques mots d'explication sur la gravure : gravure en creux/en relief, critères pour reconnaître une gravure, discussion sur l'idée de multiple que permet la gravure, analyse de différents cas avec la presse...

### 2) phase « pratique »

Atelier de gravure sur styrodur ou tetrapak et impression avec cuillères et barrens

**PUBLIC** de la 1<sup>e</sup> à la 6<sup>e</sup> primaire

**DATES**: mardi, mercredi ou jeudi en matinée

**LIEU**: Artothèque de Wolubilis,  
Place du Temps Libre 7B- 1<sup>e</sup> étage,  
1200 Bruxelles

**PRIX**: visite d'1h30 - 1€ / enfant

**INFO & RÉSERVATION** :

[v.lozet@woluwe1200.be](mailto:v.lozet@woluwe1200.be) / 02 761 60 24



## Parcours-découverte Photo PRIMAIRES

Parcours-découverte  
à l'Artothèque

Ce module se consacre uniquement à la technique de la photographie. Découverte des œuvres d'art de l'Artothèque réalisées avec cette technique particulière.

### 1) phase « théorique »

Grâce à un grand panneau rassemblant différentes images, découverte des différents styles de photographies : photo N/B et couleur, photographie d'art, photo-reportage, publicité, photographies retouchées ou non, quel est le message ou l'histoire qu'elle nous raconte... + évolution des techniques de photographie à travers les âges.

Ensuite, par petit groupe, les enfants retrouvent des photos dans l'Artothèque et les « analysent » avec une grille d'analyse élaborée ensemble.

### 2) phase « pratique »

Petit atelier de photo numérique à partir de la construction de mini mises en scène élaborées en petits groupes.

**PUBLIC** de la 1<sup>e</sup> à la 6<sup>e</sup> primaire

**DATES**: mardi, mercredi ou jeudi en matinée

**LIEU**: Artothèque de Wolubilis,  
Place du Temps Libre 7B- 1<sup>e</sup> étage,  
1200 Bruxelles

**PRIX**: visite d'1h30 - 1€ / enfant

**INFO & RÉSERVATION** :

[v.lozet@woluwe1200.be](mailto:v.lozet@woluwe1200.be) / 02 761 60 24

